



# Hotel und Congress Centrum Köln

Tagen | Wohnen | Ausstellen | Genießen  
Convention | Accommodation | Exhibition | Pleasure



Bad Homburg · Bad Salzuflen · Bad Wildungen · Berlin · Bonn · Bremen · Darmstadt · Dresden · Düsseldorf · Frankfurt/Main · Fulda · Hannover · Ingolstadt  
Kiel · Köln · Königswinter · Magdeburg · München · Stuttgart · Timmendorfer Strand · Titisee-Neustadt · Travemünde · Ulm · Wiesbaden · Würzburg  
Ägypten · Albanien · Bulgarien · China · Italien · Malta · Mauritius · Niederlande · Tunesien



Das Maritim Hotel Köln bietet ideale Voraussetzungen für Kongresse, Seminare und Produktpräsentationen sowie für exklusive Galas und Empfänge. Im Zentrum der Stadt, direkt am Rhein und nahe des Hauptbahnhofs gelegen, ist das architektonisch beeindruckende Haus perfekt in die Infrastruktur der Stadt eingebunden. Die Tagungsspezialisten des Hauses verfügen über langjährige Erfahrung, sorgen für Ihre Zufriedenheit und unterstützen mit tollen Rahmenprogrammen und Cateringideen. Gäste schätzen besonders die hervorragende Küche in fünf Restaurants, darunter das „Bellevue“ mit herrlichem Blick auf Dom und Rhein.

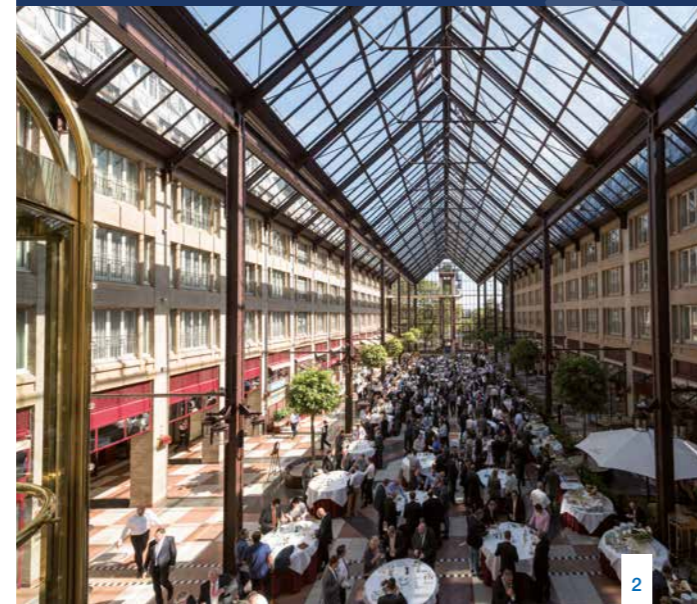


The Maritim Hotel Köln offers great possibilities for conventions, meetings and product presentations, as well as for exclusive galas and receptions. Located in the city centre, right by the Rhine and close to the main station, the architecturally impressive hotel is perfectly integrated into the city's infrastructure of Cologne. The hotel's MICE specialists have many years of experience. They will make sure you are satisfied and support you with a great fringe programme and catering ideas. Guests particularly appreciate the outstanding cuisine in the five restaurants, one of which is the "Bellevue" with its view of the cathedral and the Rhine.



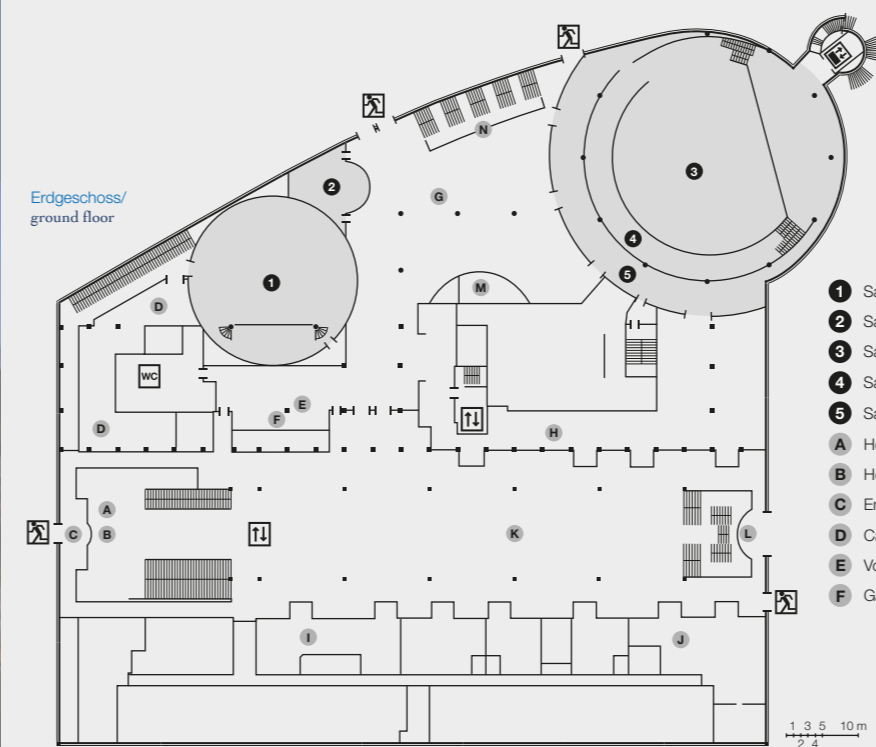
## Hotel und Congress Centrum Köln

Heumarkt 20 | 50667 Köln | Deutschland/Germany  
Tel. +49 (0) 221 2027-930 | Fax +49 (0) 5222 953 44000  
meeting.kol@maritim.de | www.maritim.de | www.maritim.com



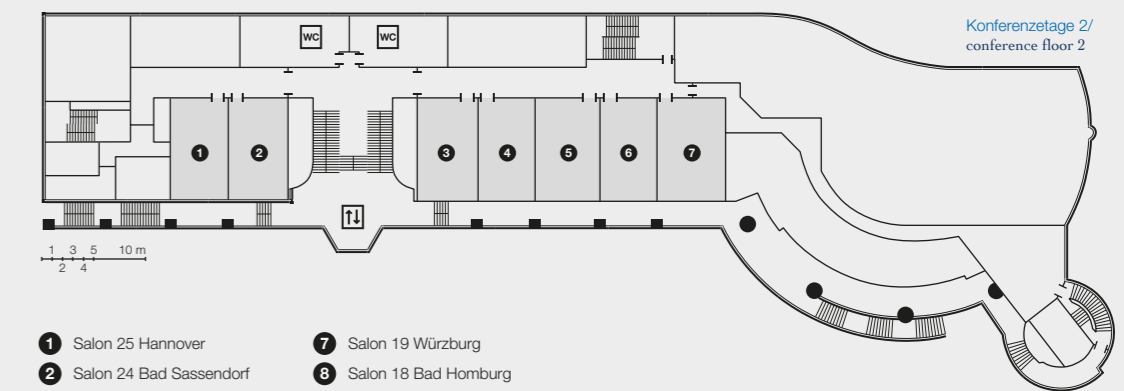
1 Außenansicht Exterior view 2 Glasgalerie Glass Gallery 3 Superior Zimmer Superior room

- Tageslicht  
Natural lighting
- Mobile Trennwand  
Divider
- Lift  
Elevator
- Lastenaufzug  
Goods elevator
- WC  
Restroom
- Notausgang  
Emergency exit

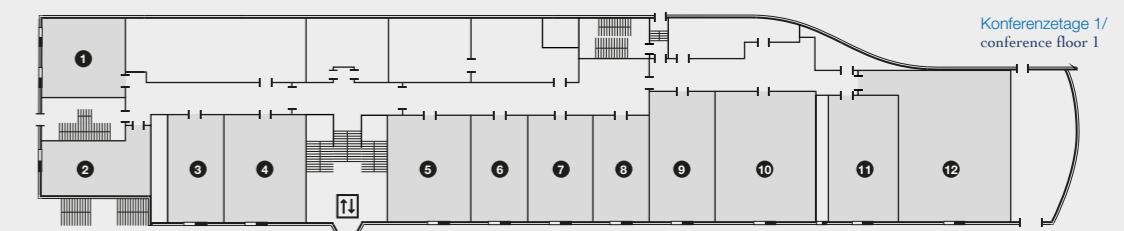


- |  |   |
|--|---|
| <ul style="list-style-type: none"> <li>1 Saal 2 Heumarkt</li> <li>2 Salon 3 Neumarkt</li> <li>3 Saal 1 Maritim</li> <li>4 Saal 1 Maritim Empore 1</li> <li>5 Saal 1 Maritim Empore 2</li> <li>A Hoteleingang/entrance</li> <li>B Hotelhalle/lobby</li> <li>C Empore/gallery Café Heumarkt</li> <li>D Café Heumarkt</li> <li>E Vorraum/foyer</li> <li>F Garderobe/wardrobe</li> </ul> | <ul style="list-style-type: none"> <li>G Kongress/congress foyer</li> <li>H Restaurant Rôtisserie</li> <li>I Restaurant Kölsche Stuff</li> <li>J Eventrestaurant „La Galerie“</li> <li>K Glasgalerie/glass gallery</li> <li>L Übergang zur/direct access to Rheinpromenade</li> <li>M Atrium</li> <li>N Getränkebar/drinking bar</li> </ul> |
|--|---|

- |   |   |
|---|---|
| <ul style="list-style-type: none"> <li>1 Salon 10 Boardroom</li> <li>2 Salon 9 Rhein</li> <li>3 Salon 8 Loreley</li> <li>4 Salon 7 Drachenfels</li> </ul> | <ul style="list-style-type: none"> <li>5 Salon 6 Siebengebirge</li> <li>6 Salon 5 Bergisches Land</li> <li>7 Salon 4 Eifel</li> </ul> |
|---|---|



- |   |  |
|---|--|
| <ul style="list-style-type: none"> <li>1 Salon 25 Hannover</li> <li>2 Salon 24 Bad Sassendorf</li> <li>3 Salon 23 Bad Salzuflen</li> <li>4 Salon 22 Titisee</li> <li>5 Salon 21 Mannheim</li> <li>6 Salon 20 Fulda</li> </ul> | <ul style="list-style-type: none"> <li>7 Salon 19 Würzburg</li> <li>8 Salon 18 Bad Homburg</li> <li>9 Salon 17 Darmstadt</li> <li>10 Salon 16 Königswinter</li> <li>11 Salon 15 Bonn</li> <li>12 Saal 14 Köln</li> </ul> |
|---|--|







4



5

# Hotel und Congress Centrum Köln



Heumarkt 20 | 50667 Köln | Deutschland/Germany  
 Tel. +49 (0) 221 2027-930 | Fax +49 (0) 5222 953-44000  
 meeting.kol@maritim.de | www.maritim.de | www.maritim.com



6



7



8

## Tagungs-Veranstaltungs-Festsäle/conference capacity

Tagungsräume/function rooms	qm/sqm	Stuhlreihen/theatre style	Parlament/classroom style	U-Form außen/u-shape outside	Bankett runde Tische/banquet round tables	Bankett lange Tische/banquet long tables	Block/block	Raumhöhe/height	Türmaße (B/H)/door size (w/h)	Tageslicht/verdarkelbar/natural lighting/darkening	WLAN/WLAN	Bodenbelag/flooring	mit Pkw befahrbar/passable by car
Saal 1 Maritim	1.100	1.200	880	-	740	1.174	-	10,00 m	2,10/2,20 m	-/-	•/•	Teppich/carpet	•
Saal 1 Maritim + Empore 1	1.380	1.482	1.162	-	1.022	1.456	-	-	2,10/2,15 m	-/-	•/•	Teppich/carpet	•
Saal 1 Maritim + Empore 1 + 2	1.550	1.630	1.310	-	1.142	1.612	-	-	2,10/2,15 m	-/-	•/•	Teppich/carpet	•
Saal 2 Heumarkt	400	400	300	-	280	350	-	3,00 m	2,10/2,20 m	-/-	•/•	Teppich/carpet	•
Salon 3 Neumarkt	70	60	30	18	30	-	20	2,50 m	0,90/2,05 m	-/-	•/•	Teppich/carpet	-
Salon 4 Eifel	56	50	36	24	40	-	20	2,60 m	1,00/2,05 m	•/•	•/•	Teppich/carpet	-
Salon 5 Bergisches Land	47	50	30	24	30	-	20	2,50 m	1,00/2,05 m	•/•	•/•	Teppich/carpet	-
Salon 6 Siebengebirge	54	50	30	24	40	-	20	2,40 m	1,00/2,05 m	•/•	•/•	Teppich/carpet	-
Salon 7 Drachenfels	47	50	30	24	30	-	20	2,40 m	1,00/2,05 m	•/•	•/•	Teppich/carpet	-
Salon 8 Loreley	41	40	24	20	30	-	20	2,60 m	1,00/2,05 m	•/•	•/•	Teppich/carpet	-
Salon 9 Rhein	41	40	24	20	30	-	20	2,50 m	1,00/2,05 m	•/•	•/•	Teppich/carpet	-
Salon 10 Boardroom	47	-	-	-	-	-	12	2,50 m	1,00/2,05 m	•/•	•/•	Teppich/carpet	-
Saal 14 Köln	165	160	120	45	100	-	40	2,50 m	1,80/2,05 m	•/•	•/•	Teppich/carpet	-
Salon 15 Bonn	80	70	45	30	40	-	20	2,60 m	0,90/2,05 m	•/•	•/•	Teppich/carpet	-
Salon 16 Königswinter	114	110	90	40	80	-	30	2,60 m	0,75/2,05 m	•/•	•/•	Teppich/carpet	-
Salon 17 Darmstadt	77	80	40	30	40	-	25	2,50 m	0,90/2,05 m	•/•	•/•	Teppich/carpet	-
Salon 18 Bad Homburg	52	50	30	24	30	-	25	2,60 m	0,90/2,05 m	•/•	•/•	Teppich/carpet	-
Salon 19 Würzburg	60	60	35	24	30	-	25	2,60 m	0,90/2,05 m	•/•	•/•	Teppich/carpet	-
Salon 20 Fulda	52	50	30	24	40	-	20	2,60 m	1,00/2,05 m	•/•	•/•	Teppich/carpet	-
Salon 21 Mannheim	77	80	40	30	40	-	25	2,60 m	0,90/2,05 m	•/•	•/•	Teppich/carpet	-
Salon 22 Titisee	77	80	40	30	40	-	25	2,60 m	0,90/2,05 m	•/•	•/•	Teppich/carpet	-
Salon 23 Bad Salzuffen	52	50	30	24	30	-	20	2,60 m	0,90/2,05 m	•/•	•/•	Teppich/carpet	-
Salon 24 Bad Sassendorf	52	50	30	24	30	-	20	2,60 m	0,90/2,05 m	•/•	•/•	Teppich/carpet	-
Salon 25 Hannover	57	50	35	20	30	-	20	2,60 m	0,90/2,05 m	•/•	•/•	Teppich/carpet	-
Café Heumarkt (hinterer Teil)	47	-	-	25	-	-	20	2,40 m	1,00/2,05 m	•/•	•/•	Teppich/carpet	-
Eventrestaurant „La Galerie“	140	54	-	21	-	60	20	2,40 m	1,00/2,05 m	•/•	•/•	Teppich/carpet	-

Bühnenmaße (B/H/T)/stage dimensions (w/h/d): Saal Maritim: 22,50/1,20/8,50 m; Saal Heumarkt: 12,00/0,91/4,85 m

• = ja/yes, - = nein/no





Anzahl der Zimmer  
Number of rooms



Anzahl der Betten  
Number of beds



Anzahl der Suiten  
Number of suites



Anzahl der Tagungsräume  
Number of function rooms



Fläche des größten Veranstaltungsraumes in qm  
Size of the largest convention room in sqm



Max. Personenzahl in Stuhlreihen im größten Raum  
Max. number of people per row of chairs in the largest room



Entfernung zum Flughafen in km  
Distance to airport



Entfernung zum Bahnhof in km  
Distance to train station



Entfernung zur Autobahn in km  
Distance to motorway

## Piktogramme Symbols



Anzahl der Parkmöglichkeiten  
Number of parking spaces



Max. Personenzahl in Restaurants  
Max. seating in the restaurants



Bar



Fitnessraum  
Gym



Schwimmbad u./o. Sauna u./o. Dampfbad  
Swimming pool a./o. sauna a./o steam bath



DSL- und/oder ISDN-Anschluss  
DSL- and/or ISDN connection



Internet-Anschluss über Netzwerktechnik mit hoher Performance  
High-speed Internet connection via network technology



Klima-bzw. Lüftungsanlage in Tagungsräumen  
Air-condition in function rooms



WLAN  
wi-fi

## All-In-Paket „meet@maritim“

Leistungen: Kostenfreies Internet (WLAN/LAN) für alle Tagungsteilnehmenden; Beamer und fest installierte Leinwand (bis 50 Personen/100 qm); Blöcke und Stifte; Wasser und Apfelsaft im Kühlschrank und unlimited im Tagungsraum; Zugang zur ganztägigen zentralen Kaffeepause von 10 bis 18 Uhr\*; Mittagessen laut Küchenchef im Restaurant inklusive Wasser und Apfelsaft.

Preis pro Person und Tag: 79 € zuzüglich Raummiete

Tipp: Dieses Angebot lässt sich auch bestens für digitale oder hybride Veranstaltungsformen nutzen, die wir Ihnen gerne vorstellen.

\* An der Kaffeepausenstation finden Sie eine Auswahl an Obst, wechselnde süße und herzhafte Snacks, eine Candybar und Nussmischung sowie verschiedene Kaffeespezialitäten, eine Teeauswahl, Flavored Water etc.

## Tagungsangebot Conference offer

### All-in package “meet@maritim”

Includes: Free Internet (wireless and wired) for all conference participants; a suitable data projector and fixed screens (up to 50 people/100 sqm); pads and pens; water and apple juice in the fridge and unlimited in the meeting room; access to the all-day central coffee break from 10 a.m. to 6 p.m. \*; chef's choice lunch in the restaurant including water and apple juice.

Price per person per day: 79 € plus room rental

Tip: This offer can also be used for digital or hybrid events, which we would be happy to present to you.

\*At the coffee break station you will find a selection of fruit, changing sweet and savoury snacks, a candy bar and mixed nuts as well as various coffee specialities, a selection of teas, flavoured water etc.

Hybride und digitale Veranstaltungen bieten die perfekte Ergänzung im Veranstaltungsmix. Durch ihre flexibel anpassbaren Parameter (Ablauf, Raumbedarf, Zahl der Teilnehmenden etc.), die mögliche höhere Reichweite sowie das größere Interaktionspotenzial bieten sie viele Pluspunkte. Sie können die Vorteile einer persönlichen Kommunikation und den Erlebnischarakter von Präsenzveranstaltungen zwar nicht vollständig ersetzen, trotzdem werden sich auch hybride und digitale Veranstaltungsformate mehr und mehr etablieren.

Bei Maritim ist Ihr Event in jeder Form in den besten Händen. Gemeinsam mit unseren kompetenten Technikpartnern beraten wir Sie gerne und machen Ihre Veranstaltung möglich – mit allen Teilnehmenden live vor Ort, hybrid oder rein digital.

## In Präsenz, hybrid oder digital In presence, hybrid or digital

Hybrid and digital events are the perfect addition to the event mix. Due to their flexibly adaptable parameters (schedule, space requirements, number of participants, etc.), the possible higher reach, and the greater interaction potential, they offer many plus points. Although they cannot completely replace the advantages of personal communication and the experiential character of face-to-face events, hybrid and digital event formats will nevertheless become more and more established.

At Maritim, your event in any form is in the best hands. Together with our competent technical partners, we will be happy to advise you and make your event possible – with all participants live on site, hybrid or purely digital.