

- 602 luxuriöse und besonders großzügige Zimmer und Suiten ab 46 qm Größe, ausgestattet mit 32 bis 42 Zoll LCD TV, Highspeed Internet Zugang, Safe, Minibar und Balkon
- 2 Executive Floors mit kostenfreiem Zugang zur komfortablen Executive Lounge
- Eindrucksvolles Konferenzzentrum mit einer Kapazität für bis zu 1.500 Personen im 1.540 qm großen Ballsaal sowie 32 zusätzliche Veranstaltungsräume von 25 bis 180 qm, ausgestattet mit neuester Audio- und Videotechnik
- Ganztägig geöffnetes Hauptrestaurant im mediterran-toskanischen Stil
- Chinesisches Spezialitätenrestaurant für kulinarische Entdeckungsreisen auf höchstem Niveau
- Lobby Lounge
- 85.000 qm große Hotelanlage mit großzügiger Piazza, angrenzendem Außenpool, separatem Kinderpool und kostenfreien Sonnenliegen
- Abwechslungsreiche Freizeitmöglichkeiten im Innenbereich mit beheizbarem Innenpool, Fitness- und Bowlingcenter, Snooker und Mahjong Räumen
- Wellnessbereich mit Jacuzzi, Dampfbad und Massageräumen
- Tennisplätze

Herzlich willkommen
Welcome

Auf einen Blick
At a glance

Rahmenprogramm
Social program

- 602 elegantly appointed rooms and suites starting from 46 sqm, all with 32 to 42 inch LCD TV, high speed internet access, safe, mini bar and balcony
- 2 Executive Floors with access to the spacious Executive Lounge
- Upscale conference center with event capacities for up to 1,500 people in the grand ballroom which covers 1,540 sqm as well as 32 additional conference rooms ranging between 25 and 180 sqm, featuring state of the art conference equipment and technology
- Mediterranean Tuscan style at the all-day dining buffet restaurant
- Chinese Restaurant serving local specialties and drinks
- Lobby lounge
- 85.000 sqm hotel areal, featuring a beautiful outside piazza with adjoining swimming pool area, separate kids' pool and complimentary sun beds
- Indoor recreation area with heatable pool, fitness and bowling center, snooker and mahjong rooms
- Wellness area with Jacuzzi, steam bath and massage treatments
- Tennis courts

Wuhu with its 2.24 million inhabitants is located 100 km south bank of the Yangtze River in the middle of the Anhui province. The city is the ideal starting point to discover the historical sights of Anhui and offers a wide range of cultural, culinary and sporting activities. Especially for groups which are seeking the real China Wuhu has a lot to explore. Aside of the mass tourism the city offers multifaceted insights into the country's culture and the Chinese day to day life.

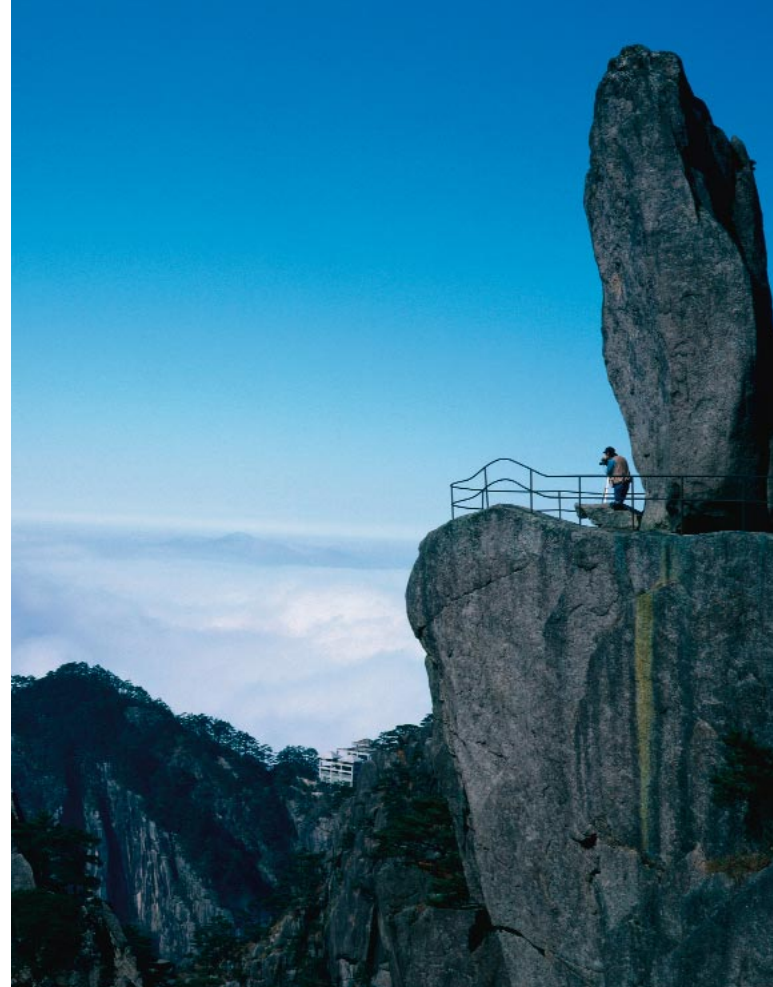
From the 15th century, Wuhu developed as a major river port and under the Ming dynasty Wuhu became famous as an important centre for trading rice. Today, Wuhu is famous for the production and trading of typical Chinese products like tea, timber, rice, cotton and paper. Meanwhile the car industry is also an important factor within the economy.

Individual social programs can be arranged according to the customers needs.

100 Kilometer südwestlich von Nanjing und direkt am Jangtse liegt die aufstrebende Stadt Wuhu mit zurzeit etwa 2,24 Millionen Einwohnern inmitten der Provinz Anhui. Daher ist sie idealer Ausgangsort, um die Sehenswürdigkeiten von Anhui zu entdecken. Wuhu bietet unzählige Möglichkeiten für Rahmenprogramme, ob kulturell, kulinarisch oder sportlich. Gerade für Gruppen, die das ursprüngliche China erleben möchten, hält Wuhu viele Attraktionen bereit. Noch abseits des Massentourismus, erhalten Sie in dieser Stadt vielfältige Einblicke in die Kultur des Landes und den chinesischen Alltag.

Ab dem 15. Jahrhundert entwickelt sich die Hafenstadt am Jangtse zum Handelszentrum und während der Ming-Dynastie ist sie wichtiger Umschlagplatz für Reis. Heute wird in Wuhu vieles hergestellt und gehandelt, für das China berühmt ist, zum Beispiel Tee, Holz, Reis, Textilien und Papier. Inzwischen ist auch die Autoindustrie wichtiger Bestandteil des wirtschaftlichen Lebens.

Individuelle Rahmenprogramme können eigens für jede Veranstaltung ausgearbeitet werden.



MARITIM Hotel Wuhu
Sanshan District · 241000 Wuhu · Anhui Province · P.R. China
Telefon +86 (0) 553 5818 888 · Telefax +86 (0) 553 5897 333
info@wuh-maritim.com.cn · www.maritim.de · www.maritim.com

MARITIM Service Center Verkauf
Külpstraße 2 · 64293 Darmstadt · Deutschland/Germany
Telefon +49 (0) 6151 905-740 · Telefax +49 (0) 6151 905-705
meeting.ksc@maritim.de · www.maritim.de



94117-010311



Wuhu
China

Tagen | Wohnen | Ausstellen | Genießen
Convention | Accommodation | Exhibition | Pleasure



Berlin · Bonn · Braunlage · Bremen · Darmstadt · Dresden · Düsseldorf · Frankfurt/Main · Fulda · Gelsenkirchen · Halle
Hamburg · Hannover · Heringsdorf/Usedom · Bad Homburg · Kiel · Köln · Königswinter · Magdeburg · Mannheim · München · Nürnberg · Bad Salzungen
Bad Sassendorf · Schmallenberg · Stuttgart · Timmendörfer Strand · Titisee-Neustadt · Travemünde · Ulm · Bad Wildungen · Würzburg
Ägypten · China · Malta · Mauritius · Riga/Lettland · Spanien · Türkei

Bilder Rückseite: © China Tours

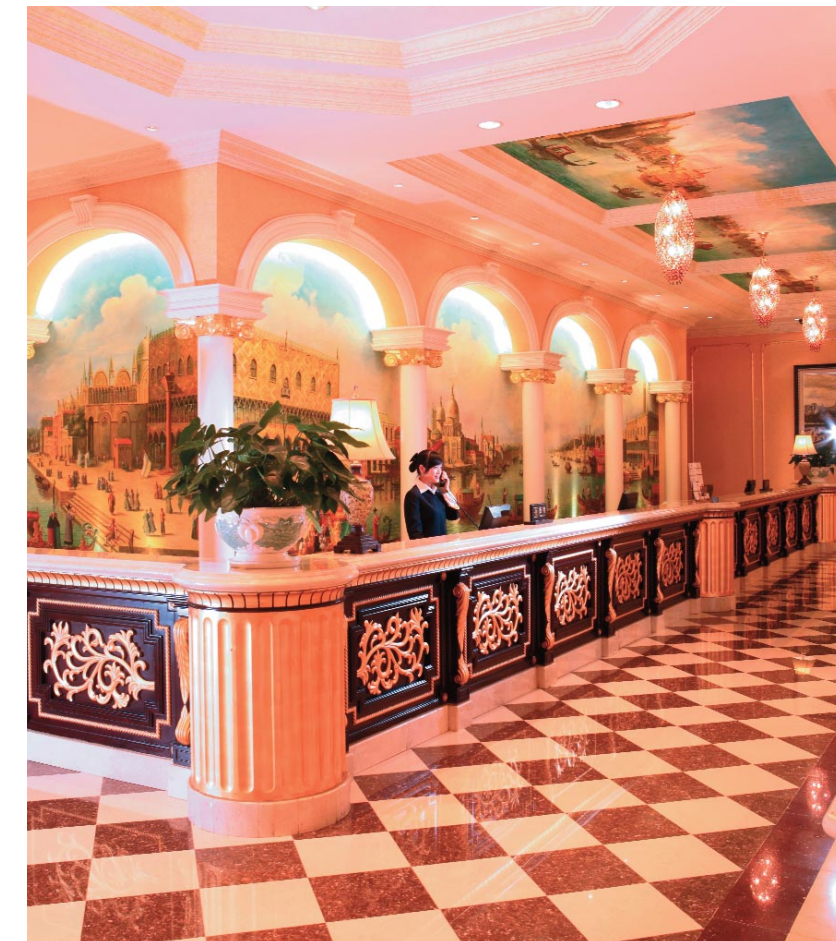
Herzlich willkommen im neuen **MARITIM** Hotel Wuhu, gelegen in der pulsierenden Entwicklungszone Phoenix City, in der Millionenstadt Wuhu. Nanjing, die frühere Hauptstadt der Republik China, ist ca. 100 km entfernt und beheimatet den nächstgelegenen internationalen Flughafen. Gleich bei der Ankunft beeindruckt die prunkvolle, im venezianischen Stil erbaute Lobby, die das Herzstück des weitläufigen 5-Sterne Hauses bildet. Zeitgenössisch elegant eingerichtete Zimmer und Suiten, erstklassige Restaurants und Bars sowie ein vielfältiges Angebot an Konferenz- und Freizeitmöglichkeiten erfüllen jeglichen Anspruch eines Geschäfts- sowie Urlaubersenden.

Das eindrucksvolle Konferenzzentrum mit einer Kapazität für bis zu 1.500 Personen im 1.540 qm großen Ballsaal sowie 32 zusätzlichen Veranstaltungsräumen von 25 bis 180 qm, ausgestattet mit neuester Audio- und Videotechnik, bietet den idealen Rahmen für jede Art von Veranstaltung. Der aufmerksame **MARITIM** Service und eine perfekte Organisation komplettieren den Erfolg eines jeden Events.

Alles unter einem Dach
The Package

Welcome to the new **MARITIM** Hotel Wuhu located in the vibrant Phoenix City development area in the Sanshan District in Wuhu, a city with over one million inhabitants. Nanjing, the former capital of the Republic of China is 100 km away and hosts the nearest international airport. The dramatic, light filled lobby reflecting Venetian style elements sets the tone for one of Wuhu's leading 5-star hotels. Contemporary rooms and suites, sophisticated restaurants and bars as well as a wide range of conference and recreation facilities matched by intuitive service make the hotel an ideal place for the discerning business and leisure traveller alike.

The upscale conference center with event capacities for up to 1,500 people in the grand ballroom which covers 1,540 sqm as well as 32 additional conference rooms ranging between 25 and 180 sqm, featuring state of the art conference equipment and technology, offers the right opportunity for every occasion. **MARITIM's** impeccable service and a professional organisation complete the success of each event.



Wuhu
China



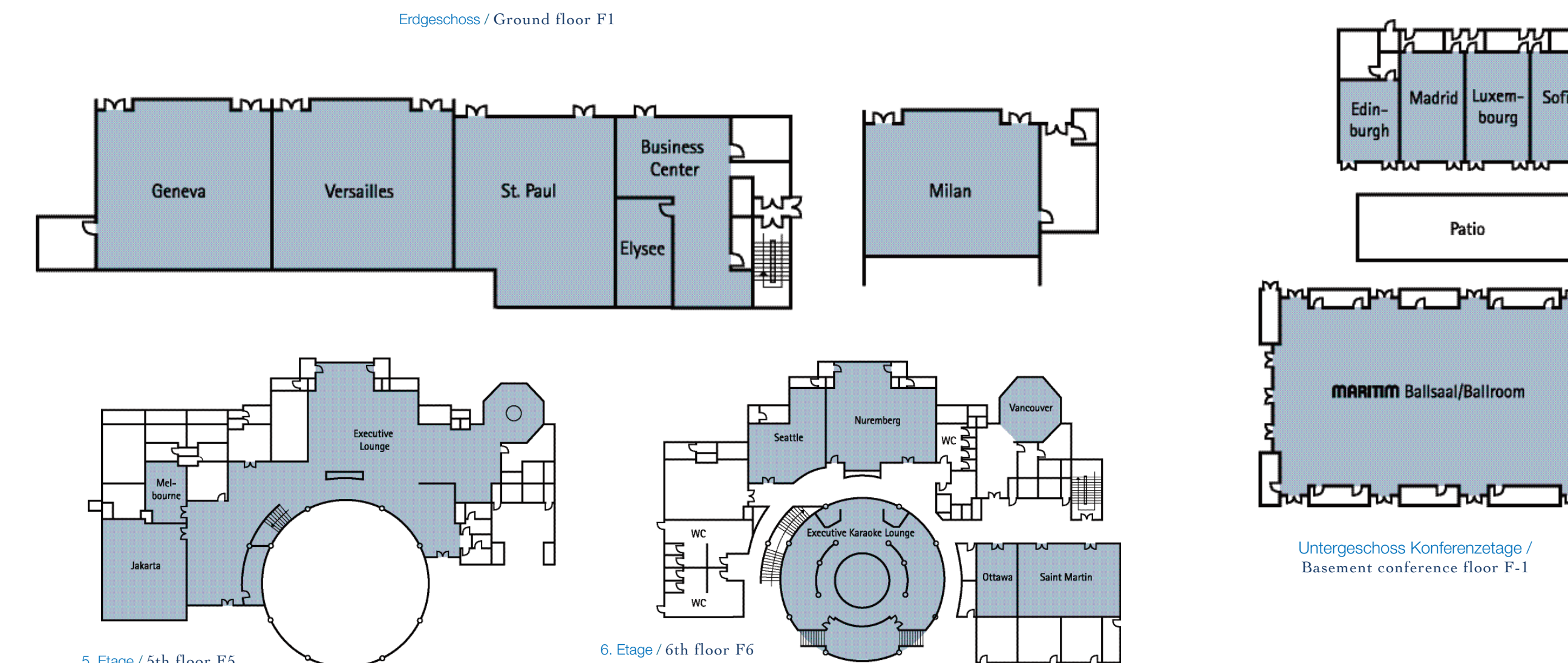
- Beamer
- Mobile und festinstallierte Leinwände
- Beschallungsanlage
- Pinnwände
- Flipcharts
- Rednerpult
- Mikrofonanlage
- Lautsprecheranlage
- Wireless LAN Zugang
- CD-Player
- DVD-Player

Weitere Tagungstechnik auf Anfrage.

Tagungstechnik Conference Equipment

- Beamer
- Mobile and permanent projection screens
- PA system
- Corkboards
- Flipcharts
- Podium
- Microphone system
- Speaker system
- Wireless LAN access
- CD player
- DVD player

Further convention equipment upon request.



Tagungs-Veranstaltungs-Festsäle / Conference capacity

Tagungsräume/ function rooms	qm/ sq. m.	Stuhlreihen/ theatre style	Parlament/ classroom st.	U-Form außen/ U-shape outside	Banquet runde Tische/ banquet round tables	Banquet lange Tische/ banquet long tables	Block/ shape	Raumhöhe/ height	Türmaße (B/H) door size (w/h)
MAITIM Ballroom	1.540	1.500	1.000	-	800	300	-	7,50 m	1,50/2,00 m
Madrid*	180	150	100	80	80	20	28	3,00 m	1,50/2,00 m
Sofia*	175	150	100	80	80	30	28	3,00 m	1,50/2,00 m
Luxembourg*	175	150	100	80	80	20	28	3,00 m	1,50/2,00 m
Geneva*	150	100	80	50	50	20	24	4,00 m	1,40/2,00 m
Versailles*	150	100	80	50	50	14	24	4,00 m	1,40/2,00 m
Saint Paul*	140	80	60	30	50	12	16	4,00 m	1,40/2,00 m
Edinburgh*	130	100	80	60	60	30	20	3,00 m	1,50/2,00 m

* Tageslicht / daylight

Tagungs-Veranstaltungs-Festsäle / Conference capacity

Tagungsräume/ function rooms	qm/ sq. m.	Stuhlreihen/ theatre style	Parlament/ classroom st.	U-Form außen/ U-shape outside	Banquet runde Tische/ banquet round tables	Banquet lange Tische/ banquet long tables	Block/ shape	Raumhöhe/ height	Türmaße (B/H) door size (w/h)
Milan*	120	60	40	12	40	6	20	4,00 m	1,40/2,00 m
Nuremberg*	120	70	50	50	50	16	10	2,50 m	1,40/2,00 m
Jakarta*	85	50	30	-	30	10	18	2,50 m	1,40/2,00 m
Saint Martin*	80	60	50	30	30	10	16	2,50 m	1,40/2,00 m
Seattle*	75	40	30	20	20	12	18	2,50 m	1,40/2,00 m
Vancouver*	35	15	10	10	-	-	4	2,50 m	1,40/2,00 m
Ottawa	35	15	10	10	-	-	4	2,50 m	1,40/2,00 m
Elysee*	30	10	10	10	-	-	4	2,50 m	0,85/2,00 m
Melbourne*	25	10	8	8	-	-	4	2,50 m	1,40/2,00 m